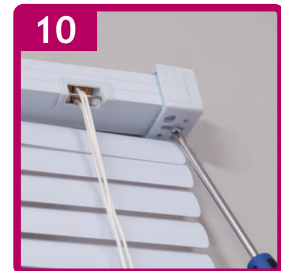
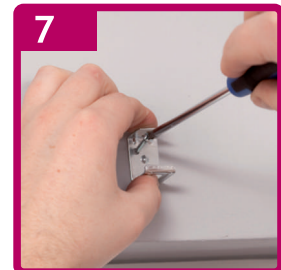
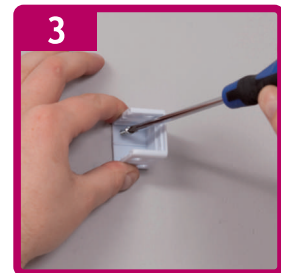
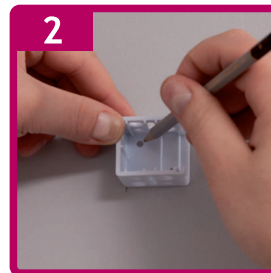
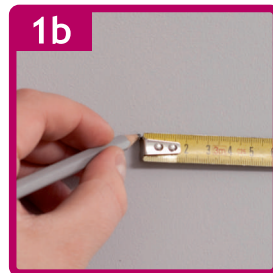
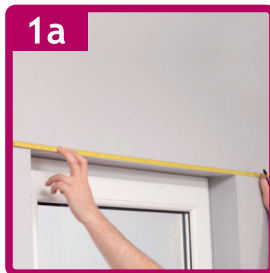


Instrukcja montażu



Do montażu potrzebujemy:

- żaluzję poziomą kompletną (wraz z elementami montażowymi).

1a i 1b) Zaznacz zewnętrzne krawędzie uchwytów montażowych (szer. żaluzji plus 10mm).

2) Do zaznaczonych punktów przyłóż uchwyty montażowe i zaznacz miejsce wywiercenia otworów w ścianie (zalecane kołki 6 mm) - 2 otwory na jeden uchwyt.

3) Przykręć uchwyty montażowe.

4) Włóż żaluzję do zamocowanych uchwytów montażowych.

5) Zaznacz dolną krawędź uchwytu zabezpieczającego.

Ilości uchwytów zabezpieczających:

40 cm - 0 szt., 50 cm - 0 szt., 60 cm - 0 szt., 70 cm - 0 szt., 80 cm - 1 szt., 90 cm - 1 szt., 100 cm - 1 szt., 110 cm - 1 szt., 120 cm - 1 szt., 130 cm - 2 szt., 140 cm - 2 szt., 160 cm - 2 szt.

6) Przyłóż uchwyt do zaznaczonej krawędzi, następnie zaznacz miejsce wywiercenia otworów w ścianie (zalecane kołki 6 mm).

7) Przykręć uchwyty zabezpieczające.

8a i 8b) Załóż żaluzję.

9) Wsuń zasuwki do uchwytów.

10) Zabezpiecz żaluzję przykręcając wkręt z jednej strony.

11) Załóż na haczyk element regulujący położenie lameli.

12) Gotowe.

Montaż żaluzji do ściany

www.lotari.pl

Copyright©2009 Franc Gardiner. Wszystkie materiały znajdujące się na ulotce są własnością firmy Franc Gardiner. Kopiowanie, wykorzystywanie lub modyfikacja jakiegokolwiek elementu bez zgody firmy Franc Gardiner jest nielegalne i stanowi naruszenie praw autorskich.