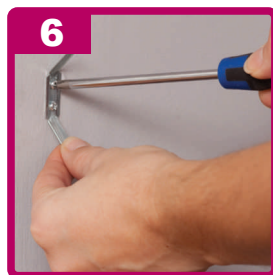
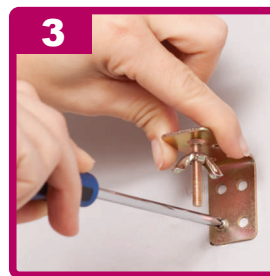


Instrukcja montażu



- 1) Wsuń kątowniki metalowe (element mocowania rolety do ściany) do rolety (po obu jej krawędziach).
- 2) Przyłóż roletę z założonymi kątownikami do ściany i zaznacz miejsca wywiercenia otworów w ścianie (minimum dwa otwory na każdy kątownik, zalecane kotki 6mm)
Krzywe zamontowanie rolety może spowodować jej nieprawidłowe funkcjonowanie.
- 3) Do wywierconych otworów z kotkami przykręć Kątowniki metalowe
- 4) Odkręć lub poluzuj śrubę "motylek" i wsuń/włóż roletę
- 5) Zabezpiecz roletę przed przesunięciem kręcąc śrubą "motylek" w prawo do uzyskania oporu
- 6) Przy parapecie zamontuj mocowanie sznurka
- 7) Gotowe

Hawaii - roleta bambusowa montaż do ściany